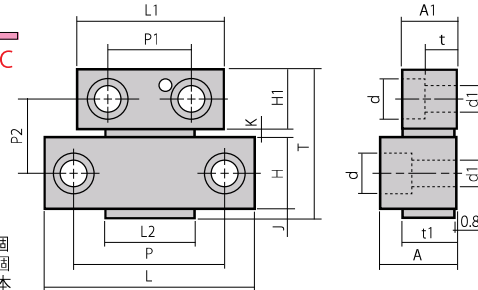


パーティングロック

耐熱：80℃



1セット：プッシュ 1個
ガイド 1個
取付ボルト 4本



2セット常温使用時の最大使用荷重

発注コード	荷重
PLK10	981N (100kgf)
PLK20	1961N (200kgf)
PLK30	2942N (300kgf)
PLK60	5884N (600kgf)
PLK80	7845N (800kgf)
PLK100	9807N (1000kgf)

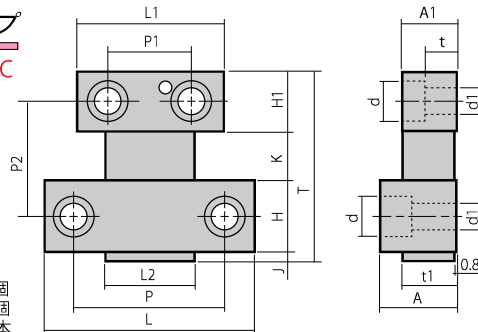
発注コード	L	L1	L2	A	A1	H	H1	T	P	P1	P2	J	K	t	t1	d	d1	1セット価格
PLK10	48	36	25	24	16	22	18	42	36	24	22	2	2	9.5	18	11	6.5	
PLK20	54	42	25	22	16	22	18	42	40	28	22	2	2	9	14	11	6.5	
PLK30	65	46	35	25	19	25	20	48.5	50	31	26	3.5	3.5	9.5	16	11	7	
PLK60	73	50	35	25	19	25	20	48.5	52	33	26	3.5	3.5	9.5	16	14	9	
PLK80	73	50	35	25	19	25	20	56.5	52	33	34	3.5	3.5	9.5	16	14	9	
PLK100	103	65	48	34	25	30	24	58	76	42	31	4	4	13	19	17	11	

パーティングロック ロングタイプ

耐熱：80℃



1セット：プッシュ 1個
ガイド 1個
取付ボルト 4本



2セット常温使用時の最大使用荷重

発注コード	荷重
PLK60L	5884N (600kgf)
PLK80L	7845N (800kgf)
PLK100L	9807N (1000kgf)

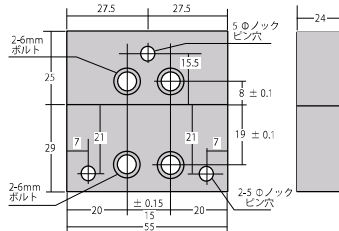
発注コード	L	L1	L2	A	A1	H	H1	T	P	P1	P2	J	K	t	t1	d	d1	1セット価格
PLK60L	73	50	35	25	19	25	20	79.5	52	33	57	3.5	34.5	9.5	16	14	9	
PLK80L	73	50	35	25	19	25	20	87.5	52	33	65	3.5	42.5	9.5	16	14	9	
PLK100L	103	65	48	34	25	30	24	89	76	42	62	4	35	13	19	17	11	

ベスロック (勇心スプリング)

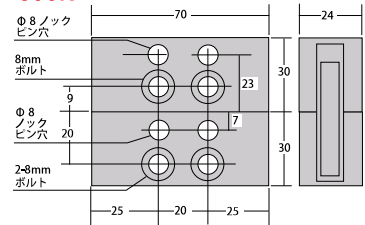
※ 2組で1セット



100K、200K、300K



600K



発注コード	引張強度	スプリング	セット価格
100K	100kg	1枚	
200K	200kg	2枚	
300K	300kg	3枚	
600K	600kg	耐熱特殊バネ	

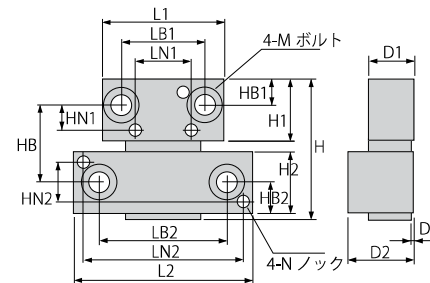
- 精密鋳造製法により高精度の品質。
- 取付寸法が3種類 (100K、200K、300K) 同じです。
- 左右の内蔵ローラーによりロック時低荷重です。したがってショックが少ないのが特徴です。左右の強力爪が完全ロックします。
- 耐熱用バネを使用 (耐熱温度 300℃)

ローラーロック (金型ロック装置)

※ 2組で1セット



- 金型を開かずに取外しができます。
- ノック穴がありますのでずれる心配がありません。
- 保持力の調整はレンチ等で手軽にできます。
- ロックプッシュは反転して再利用ができます。
- ロックホルダーは背面を逃がしていますので金型の段差に対応できます。
- 左右のロックローラーにかかる力が異なっても同程度の保持力が出ます。
- ロックローラーと内部ローラーは回転しますので片摩耗がありません。



発注コード	能力	セット価格
MRL600	セット保持力 600 kg	
MRL900	セット保持力 900 kg	

発注コード	M	N	L1	LB1	L2	LB2	H	H1	H2
MRL600	M8	5	50.0	34.0	75.0	52.0	56.0	24.0	25.0
MRL900	M10	8	65.0	45.0	103.0	72.0	68.0	30.0	30.0