

金型監視システム **ROBOT-EYE**

SX-910 **ROBOT-EYE** が大切な金型を守ります



お客様の声を反映し、
さらなる進化を遂げました！

SX-910 は **簡単操作**・**高速処理**・**安定動作**・**監視精度** を最大限に追及した金型監視装置です。

10.4 インチのタッチパネル方式 **高解像度液晶モニター** を採用しているため画面もより **鮮明でクリア** な撮像が可能です。

また、更に進化した独自の感度方式により **安定した監視** を実現しています。

その他、機能も満載なのでぜひ一度、進化を遂げた SX-910 をお試しください。

■ ROBOT-EYE SX-910 の仕様

分解能	1360 x 1040 画素 [※]
処理時間	Min.0.015 秒
周囲温度	0℃～ 45℃
電源	DC24V
消費電力	24W
外形寸法	277 x 215 x 50 (mm)
重量	1.25 kg

※ VGA (640 x 480) も対応可能

精密成形・多数個取成形・インサート成形に最適

- 成形品のキャビティ内残留の確認
- 落下不良の監視
- インサートワークの挿入ミス監視
- ショートショットの監視
- スライドコアの戻り・ピン折れの監視
- 押出機取出後の監視
- 不要な突き出し回数の低減

■ 標準セット内容

内容	SX-910 (カメラ1台)	SX-910TW (カメラ2台)
① 本体 (10.4 インチ液晶モニター)	1	1
② CCD カメラ (16mm レンズ・スタンド付)	1	2
③ ハロゲン照明 (スタンド付)	1	2
④ I/F ケーブル 2m	1	1
⑤ カメラケーブル 5m	1	2
⑥ I/O ケーブル 5m	1	1

■ オプション (別売り)

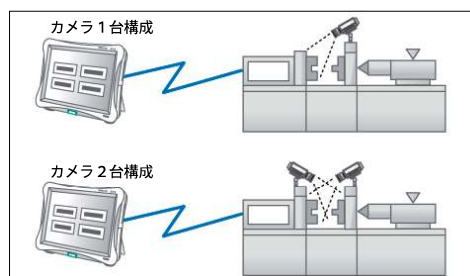
⑦ 8mm レンズ
⑧ 12mm レンズ
⑨ 25mm レンズ
⑩ 35mm レンズ
⑪ 50mm レンズ
その他広角・狭角レンズ、ズームレンズ
⑫ LED 照明 (スタンド付)
⑬ 赤外線証明 (スタンド付)

検査・測定ツール



広角レンズ / 狭角レンズ

照明



特長



10.4インチ高解像度モニターを採用
(高解像度カメラに対応)



タッチパネルで操作が簡単

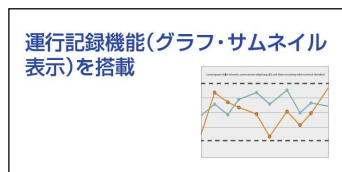
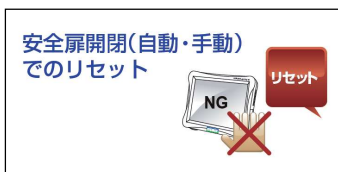
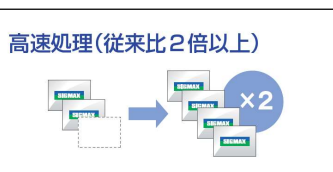


USBスロット搭載

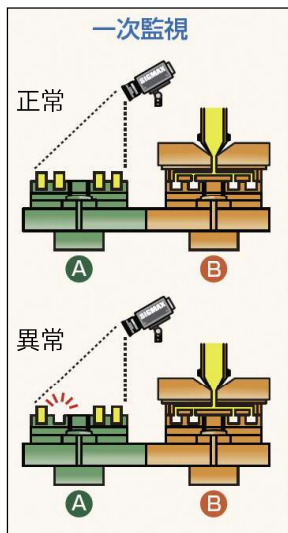
6言語に対応



機能

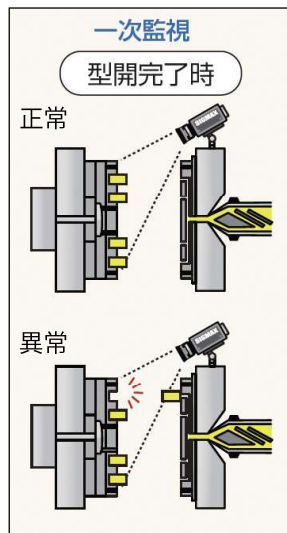


インサート成形

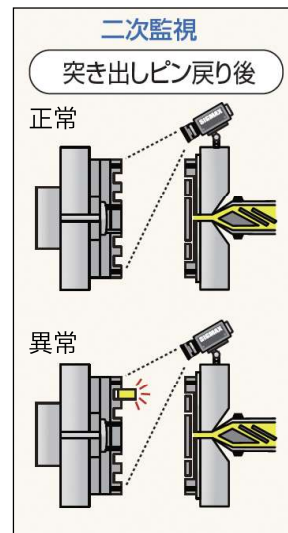


金具挿入漏れ等

横型射出成形



固定側残り、ショート等



成形品残り等

検査、測定ツール