

Sheath Heater

シースヒーター

ヒーター、温度制御

シースヒーター

シースヒーター



HSOD 指示項目内容 (ストレート形状)

直径	D	φ
長さ	L	mm
電圧	V	V
容量	W	W

■材質は標準で鋼になります。その他 SUS、インコロイ、銅などをご相談ください。

■ワット密度はシースヒーターの表面温度を決定し、ヒーターの寿命を左右する最大の要因となります。右の表を参考に容量を検討して下さい。

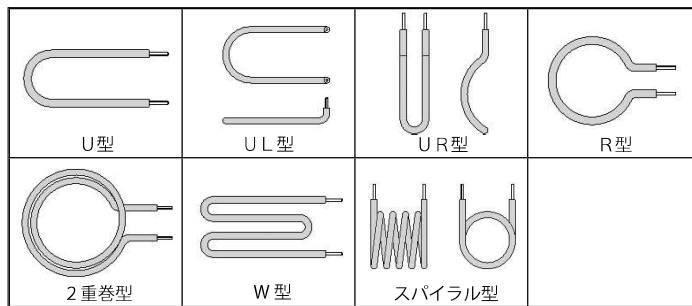
■シースヒーターは熱伝導が非常に良く、機械的振動、衝撃にも強く、工業用の発熱体として、電気炉、乾燥機、暖房機、ホットランナシステムのマニホールド、水・油等の加熱その他あらゆる方面、用途に広範囲にわたり使用されています。

$$W \text{ 密度の求め方 } \quad W/cm^2 = \frac{\text{電気容量 (W)}}{\text{外径 (cm)} \times 3.14 \times \text{発熱長 (cm)}}$$

用途別使用温度と W 密度 (目安)

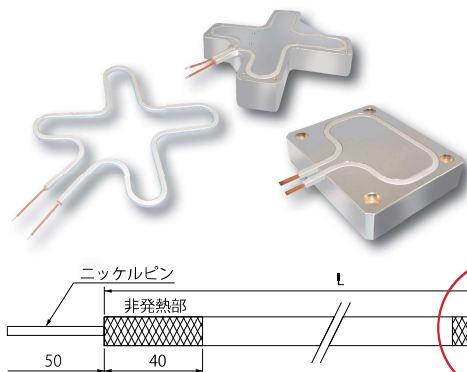
非加熱部	標準使用温度	保護管材質	ワット密度 (W/cm ²)
水	100°C	銅、ステンレス	7~10
機械油、潤滑油	200°C	鋼、ステンレス	2~3
重油、高粘度油	200°C	鋼、ステンレス	1.5~2
熱媒油	300~350°C	ステンレス	2~3
アルミ鑄込	300°C	鋼	3~5.5
錫、鉛低温溶融金属	300°C	鋼、ステンレス	2~3

シースヒーターの曲げ加工品も製作致します。



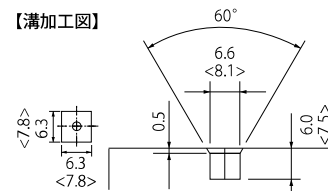
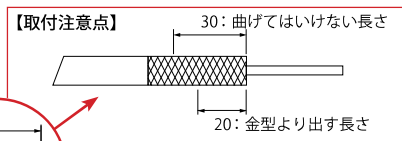
手で曲げられ、容易に組込みが可能

フレキシブル角ヒーター アルミ



- ヒーターを容易に手で曲げ加工が可能です。
- 丸断面のヒーターに比べ熱効率を大きく改善できます。
- 外径 : □ 6.3 及び □ 7.8 の 2 種類
- 電圧 : 220V
- 使用温度 : 450°C
- 最小曲げ径 : R20 (□ 6.3)、R30 (□ 7.8)

発注方法 : 外径 □ 6.3 or 7.8 — 全長 L — 容量 W — 本数



※ < > は □ 7.8 の時の寸法

アルミ角ヒーターの最小・最大容量 (参考値)

<< □ 6.3 アルミ角ヒーター >>			<< □ 7.8 アルミ角ヒーター >>					
L(mm)	容量 (W)		L(mm)	容量 (W)		L(mm)	容量 (W)	
	最小	最大		最小	最大		最小	最大
400	450	600	900	500	1400	400	840	840
450	450	720	950	500	1400	450	800	920
500	450	800	1000	500	1540	500	800	1090
550	450	880	1050	500	1540	550	800	1180
600	450	920	1100	500	1680	600	800	1320
650	450	1000	1150	500	1680	650	800	1400
700	450	1090	1200	500	1780	700	800	1540
750	450	1180	1250	500	1780	750	800	1540
800	500	1220	1300	500	1880	800	800	1680
850	500	1310	1350	500	2030	850	800	1780
						900	800	1880
						950	800	2030
						1000	800	2180
						1050	800	2180
						1100	800	2290
						1150	800	2290
						1200	800	2290
						1250	800	2580
						1300	800	2840
						1350	800	2840